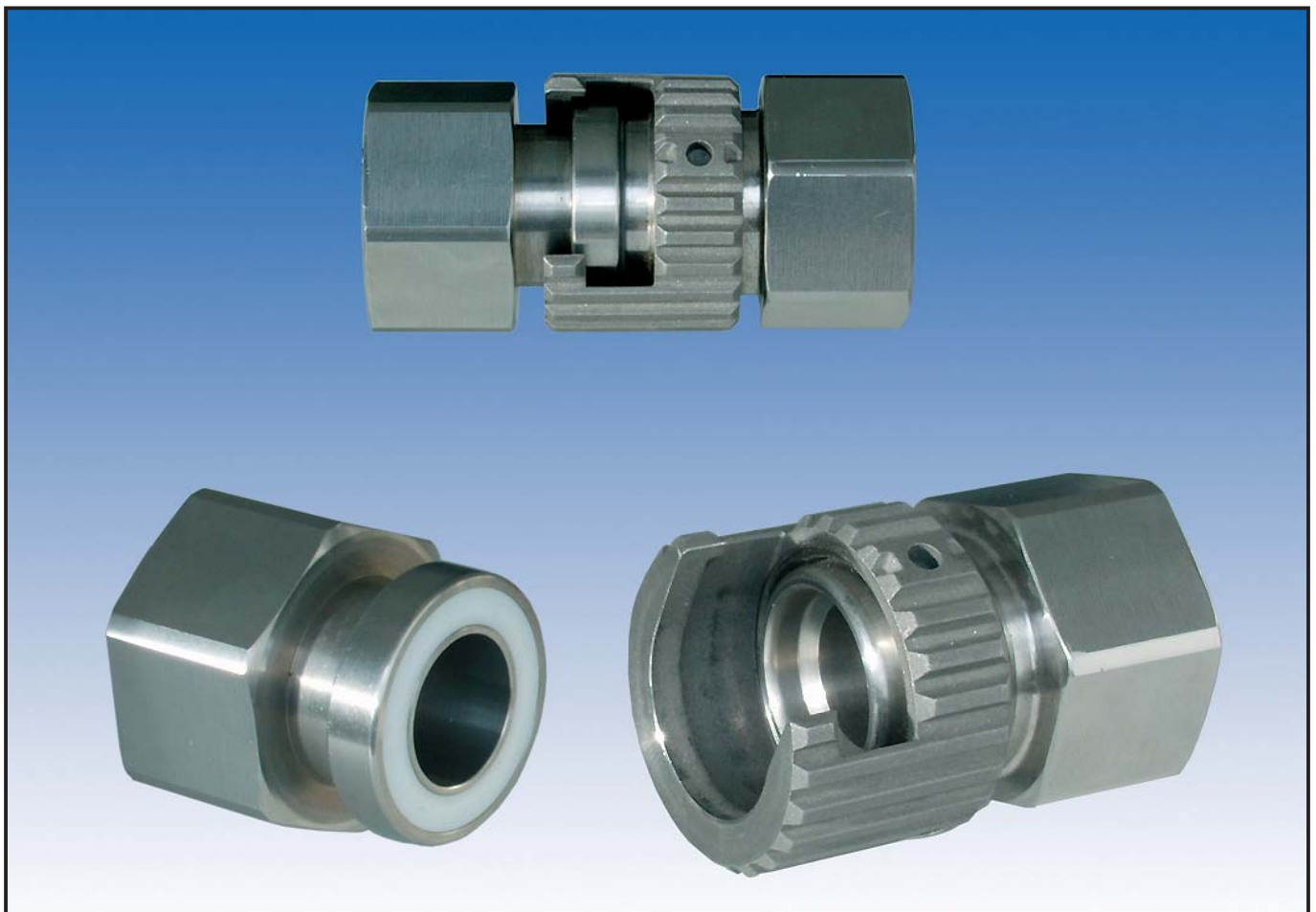


**Einhängekupplungen für
gasförmige, flüssige, pastöse
und staubförmige Medien**

**Hook-in couplings for gas,
liquid, paste and
powder media**

Serie EH
Series EH

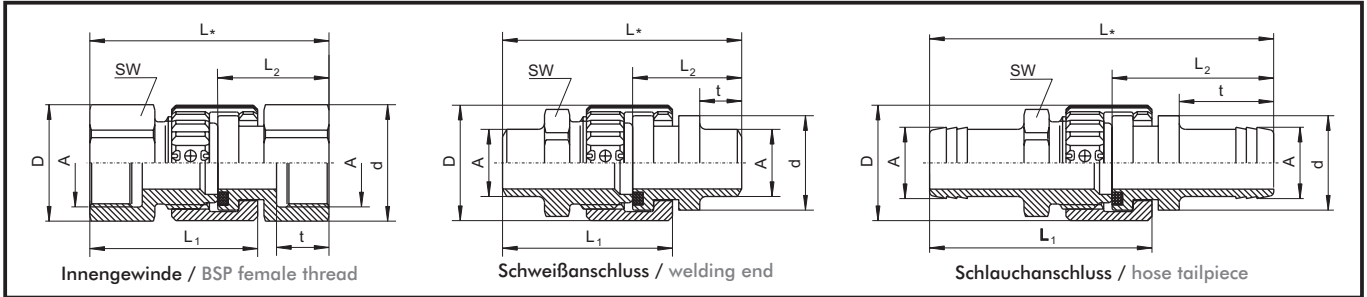


Beschreibung:

Der Stecknippel mit stirnseitiger Dichtung wird in den Schlitz der Kupplungsmutter eingehängt. Durch Anziehen der Mutter presst sich die Dichtung gegen die Stirnseite des Kupplungsgehäuses. Auf dem äußeren Umfang besitzt die Mutter Rippen sowie Bohrungen für Hakenschlüssel, um das Verschrauben zu erleichtern. Bei Verschleiß der stirnseitigen Dichtung kann durch Nachziehen der Mutter die Dichtheit wieder hergestellt werden.
Weitere Nennweiten auf Anfrage.

Description:

The thru-type adaptor with its face seal is hooked into the slit of the coupling nut. Through tightening of the nut the seal is pressed against the front of the coupling housing. The nut has ribs as well as bores for "c" spanners on the external extent to facilitate the screwing. A leakage due to wear of the seal can be eliminated by further tightening of the nut.
Further sizes on request.



		Bestellnummer Part number	Anschluss A Connection A	D	d	SW	L ₁	L ₂	t	L _*	
DN 25 p max. zul. (stat.) 50 bar, 725 psi Geigneter Hakenschlüssel / suitable "c" spanner: BSZ-55 (DIN 1810)	Einhänge-Kupplung Hook-in coupling	1-EH-025-4-WR542	Innengewinde / BSP female thread G 1 1/4	56		50	77		25	114	
		1-EH-025-4-XX001	Schweißanschluss / welding end AD 30, ID 24,8	55		46	78		20	114	
		1-EH-025-4-SL032	Schlauchanschluss / hose tailpiece 32 mm	55		46	103		45	164	
	Einhänge-Nippel Hook-in adaptor	2-EH-025-1-WR542	Innengewinde / BSP female thread G 1 1/4		56	50		53	25	114	
		2-EH-025-1-XX001	Schweißanschluss / welding end AD 30, ID 24,8		45			52	20	114	
		2-EH-025-1-SL032	Schlauchanschluss / hose tailpiece 32 mm		45			77	45	164	
	Doppelnippel Double adaptor	5-AN-00-WR042-WR042	Außengewinde / BSP male thread G 1 1/4 A-G 1 1/4 A								
	DN 50 p max. zul. (stat.) 30 bar, 435 psi Geigneter Hakenschlüssel / suitable "c" spanner: B80-90 (DIN 1810)	Einhänge-Kupplung Hook-in coupling	1-EH-050-4-WR575	Innengewinde / BSP female thread G 2 1/2	95		85	85		33	130
			1-EH-050-4-XX001	Schweißanschluss / welding end AD 57, ID 51,2	82		70	113		45	171
1-EH-050-4-SL060			Schlauchanschluss / hose tailpiece 60 mm	82		70	123		55	191	
Einhänge-Nippel Hook-in adaptor		2-EH-050-1-WR575	Innengewinde / BSP female thread G 1 1/2		95	85		60	33	130	
		2-EH-050-1-XX001	Schweißanschluss / welding end AD 57, ID 51,2		70			76	45	171	
		2-EH-050-1-SL060	Schlauchanschluss / hose tailpiece 60 mm		70			86	55	191	
Doppelnippel Double adaptor		5-AN-00-WR075-WR075	Außengewinde / BSP male thread G 2 1/2 A-G 2 1/2 A								
DN 80 p max. zul. (stat.) 15 bar, 217 psi Geigneter Hakenschlüssel / suitable "c" spanner: B120-130 (DIN 1810)		Einhänge-Kupplung Hook-in coupling	1-EH-080-4-WR613	Innengewinde / BSP female thread G 4	135		120	111		43	165
			1-EH-080-4-XX005	Schweißanschluss / welding end AD 88,9; ID 82,5	121		115	99		20	131
	Einhänge-Nippel Hook-in adaptor	2-EH-080-1-WR613	Innengewinde / BSP female thread G 4		135	120		73	43	165	
		2-EH-080-1-XX005	Schweißanschluss / welding end AD 88,9; ID 82,5		105			51	20	131	
	Doppelnippel Double adaptor	5-AN-00-WR113-WR113	Außengewinde / BSP male thread G 4 A - G 4 A								

WALTHER PRÄZISION 10/2009 • Änderungen vorbehalten • WKA

*Gesamtlänge der gekuppelten Einheit bei gleichen Anschlüssen beider Kuppelhälften / Total length in coupled position with similar end connections on both sides.

Werkstoffe:

Kupplungsmutter: Edelstahl 1.4581
Kupplungsgehäuse und Nippel: 1.4404 / 1.4571 oder wahlweise Edelstahl 1.4305
Dichtung: PTFE

Materials:

Coupling nut: stainless steel AISI 316 ti;
Coupling housing and adaptor: stainless steel AISI 316 ti, or optionally stainless steel AISI 304 ti
Seals: PTFE

WALTHER-PRÄZISION

Carl Kurt Walther GmbH & Co. KG

Hausadresse / Head office:
Westfalenstraße 2
42781 Haan, Germany
Telefon: +49 (0) 21 29 567-0
Telefax: +49 (0) 21 29 567-450

Postadresse / Postal address:
Postfach 420444
42404 Haan, Germany
eMail: info@walther-praezision.de
Internet: www.walther-praezision.de



Choose the Original
Choose Success!



walther
präzision